

Wyniki ankiety
z młodzieżą
w gminie
Polkowice



Uczestnicy ankiety

Liczba ankiet

121

55% kobiet



Płeć



45% mężczyzn

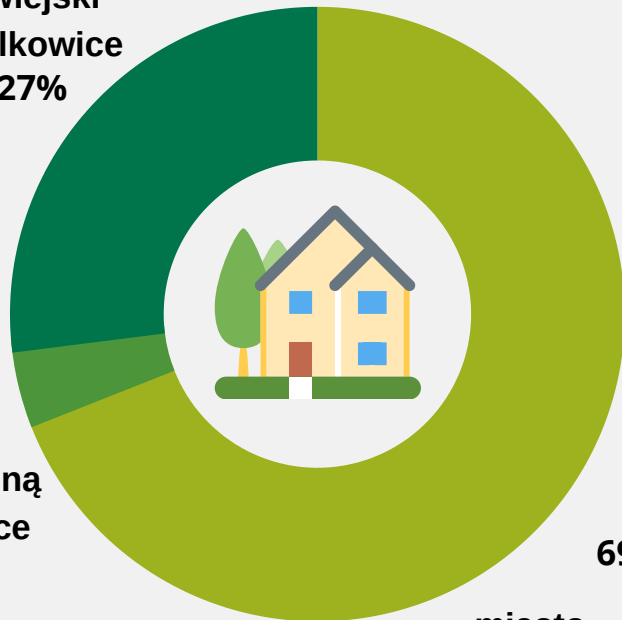
Średni wiek
ankietowanych

14 lat

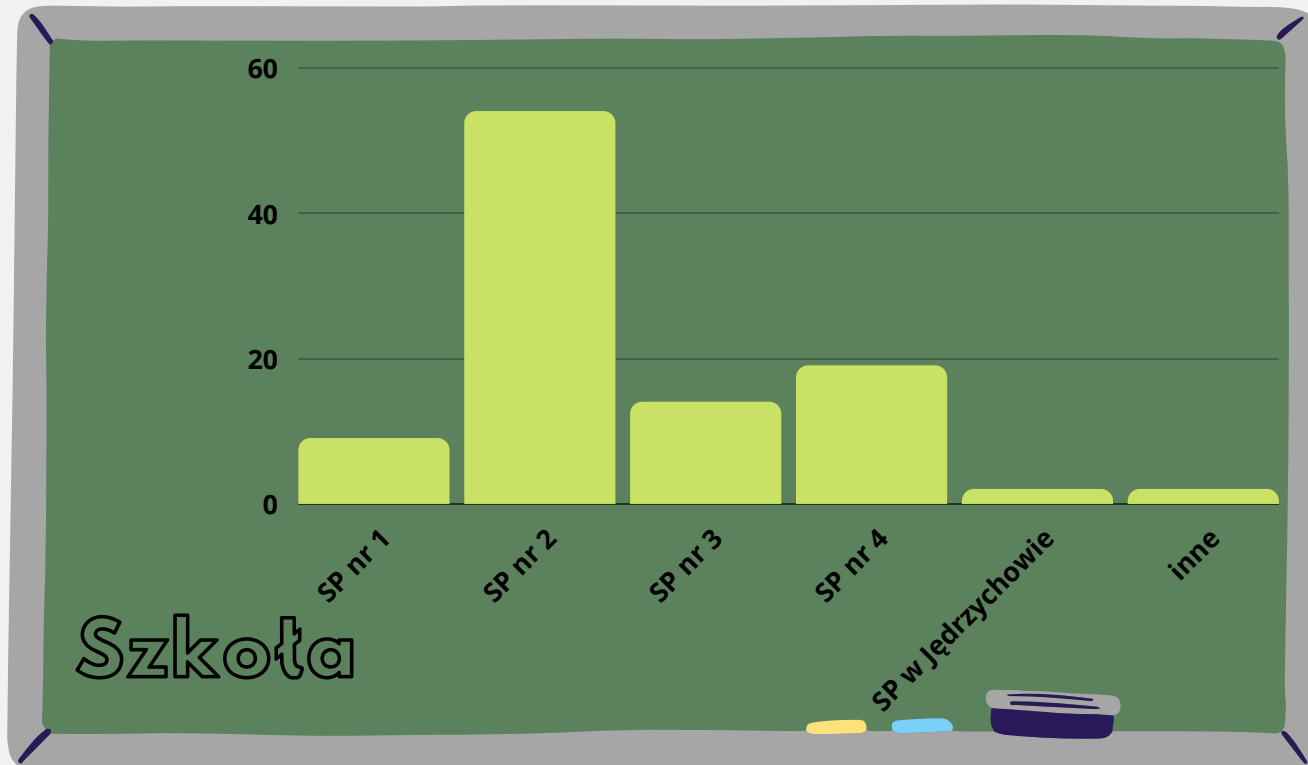
Miejsce zamieszkania

obszar wiejski
gminy Polkowice
27%

4%
poza gminą
Polkowice



miasto
Polkowice



Szkota

57,8%

oferta sportowa



19,8%

Rynek w Polkowicach



21,5%

oferta edukacyjna



Mocne strony gminy Polkowice

49,6%

**darmowa komunikacja
publiczna**



31,4%

**dobra dostępność
do usług**



26,4%

**możliwości aktywnego
spędzania czasu**



40,5%

**zbyt mało wydarzeń
rozrywkowych**



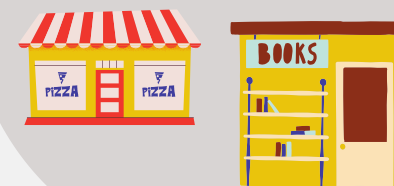
20,7%

**zaśmiecenie miejsc
publicznych**



24,0%

**niewystarczająca oferta
usługowa**



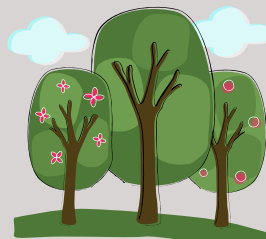
35,5%

**zbyt mało miejsc do
spędzania czasu na
świeżym powietrzu**



28,1%

**za mało terenów
zielonych**



24,0%

**zaniedbana
infrastruktura sportowa
i rekreacyjna**

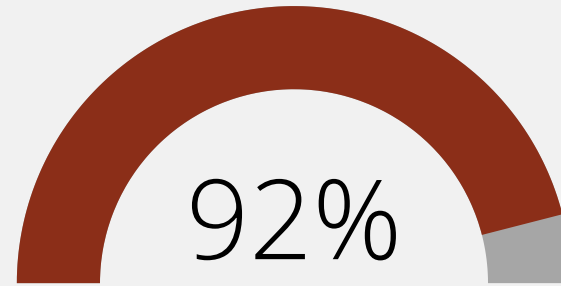


Problemy gminy Polkowice

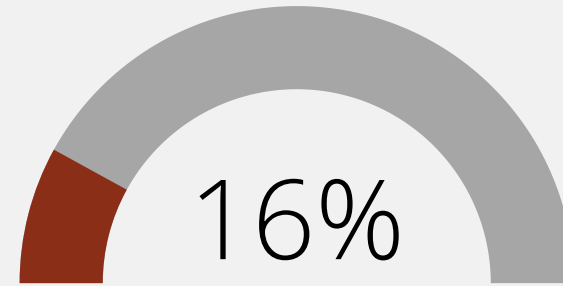
Zajęcia pozaszkolne

w zajęciach uczestniczyło:

51%



miasto Polkowice



obszar wiejski
gminy Polkowice



Jakich zajęć chciałaby polkowska młodzież?

28,1%



SPORTOWYCH

27,3%



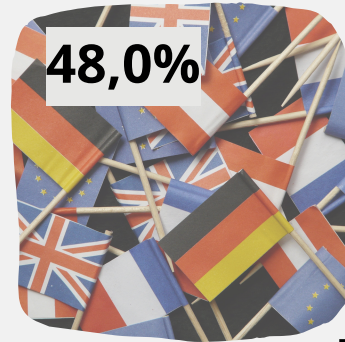
24,0%



22,3%

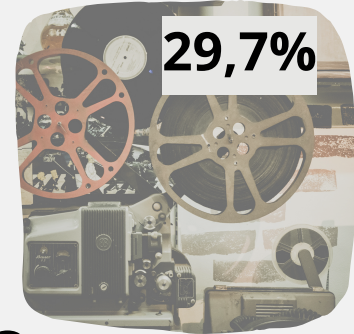


48,0%



**EDUKACYJNO-
KULTURALNYCH**

29,7%



28,1%



25,6%



Priorytetowe kierunki działań

IMPORTANT!

43,8% budowa i modernizacja istniejącej infrastruktury sportowo-rekreacyjnej

42,1% tworzenie miejsc spotkań dla młodzieży

30,6% rozwój oferty dla młodzieży



27,3% poprawa jakości powietrza w gminie



19,8% większa dbałość o lasy, atrakcyjne tereny zielone



19,0% poprawa jakości nauczania w szkołach na terenie gminy



14,0% rewitalizacja/odnowa starych osiedli

